

～ マッチングの可能性を広げる ～

ログナビ 新卒エージェントのご案内

リリース後の学生登録
数 累計 **15万** 人

25卒累計エントリー数
204,691 件

※2024年4月30日時点

人材紹介と は

採用の 集客・マッチング・選考フォロー・内定・入社までをご支援いたします

求職者
(学生様)



Lognavi



企業



集客

マッチング

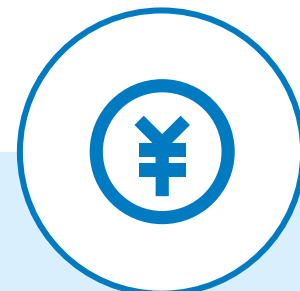
選考フォロー

内定

入社

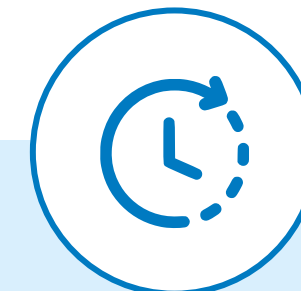
人材紹介のメリット

導入費用ゼロで リスクの少ない採用支援が可能です。



完全成果報酬 コストリスク0

- ・ 初期費用は発生いたしません。
- ・ ランニングコストは発生いたしません。
- ・ 内定承諾時に費用が発生いたします。



面接 / 日程調整 工数削減

- ・ ターゲットを絞ってご紹介
- ・ 面接やクロージングの工数を削減
- ・ 企業毎に担当RAが付きます

サービスの特徴

自分に合う企業が分かる就活マッチングサービス「ログナビ」の会員から安定的に集客し
マッチ度、質にこだわった紹介を行います。



自社メディアからの
安定した集客力



メディアを運営したか
ら分かる就活ノウハウ



マッチ度を活かし
た成約率へのこだ
わり

ログナビについて

学生・企業の両者が適性検査を受けて
自分に合う企業とマッチングするサービスです。

リリース後の学生登録
数 累計 **15万** 人

25卒累計エントリー数
204,691 件

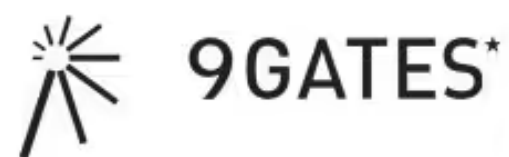
※2024年4月30日時点



ログナビの実績

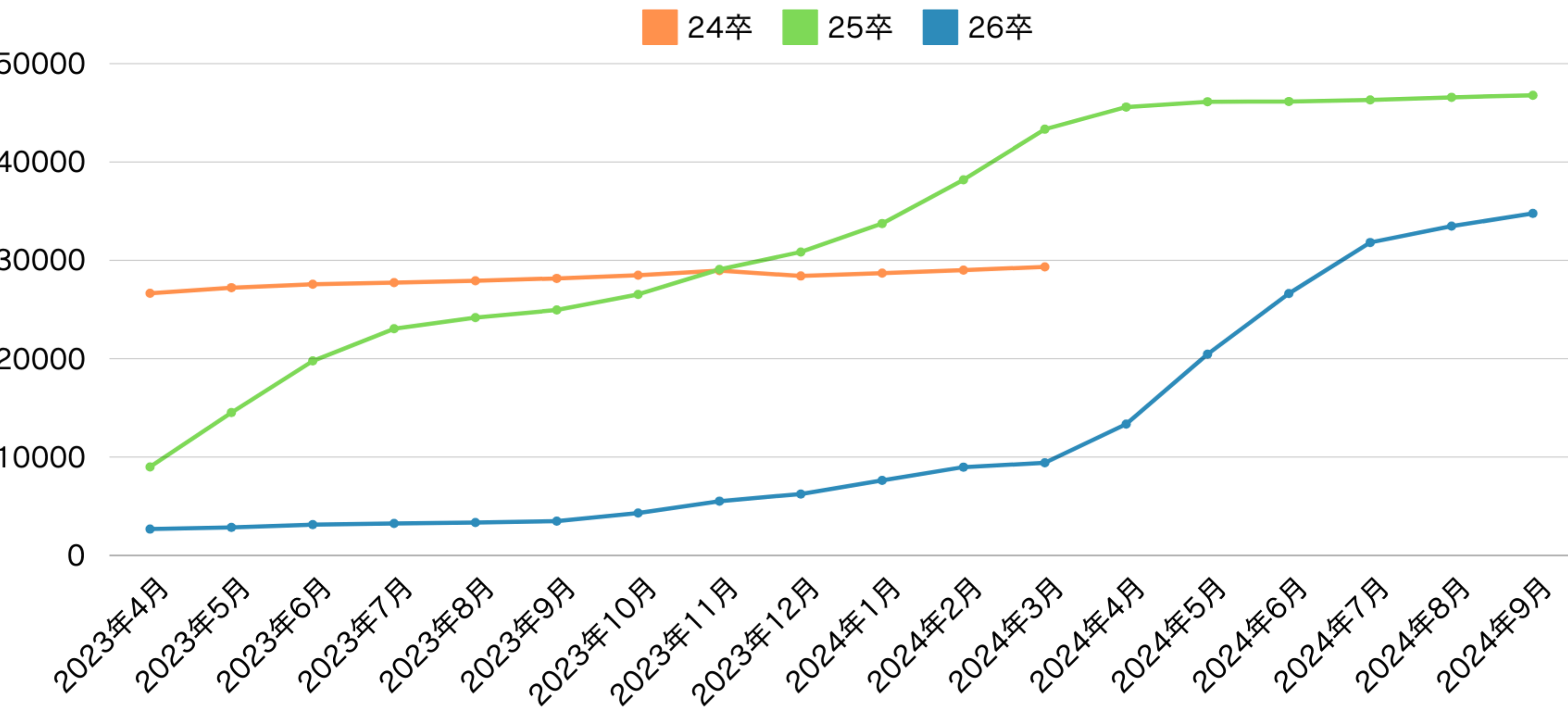
2020年のリリース以降、**15万人以上の学生様**にご登録いただいております。

新卒採用のノウハウを活かし法人様のご利用も増え、170社以上にご利用いただいております。



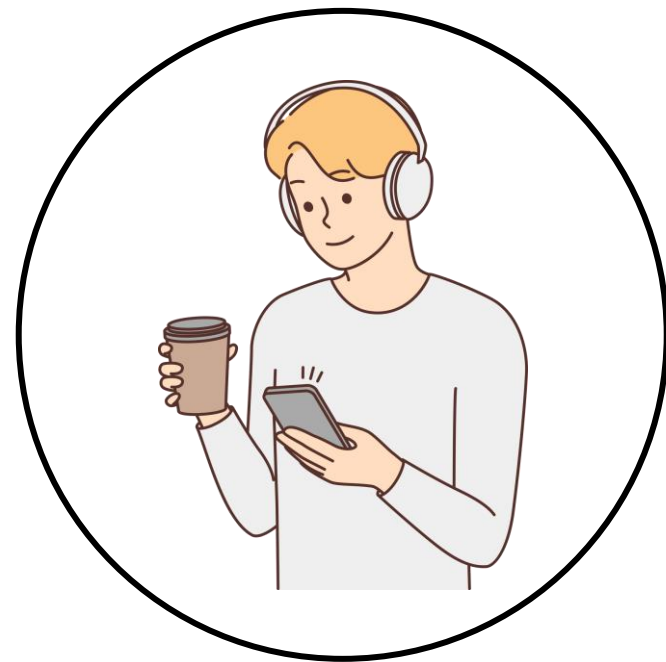
ログナビの登録推移

昨対140%の推移で学生様にご利用いただいております



集客の流れ

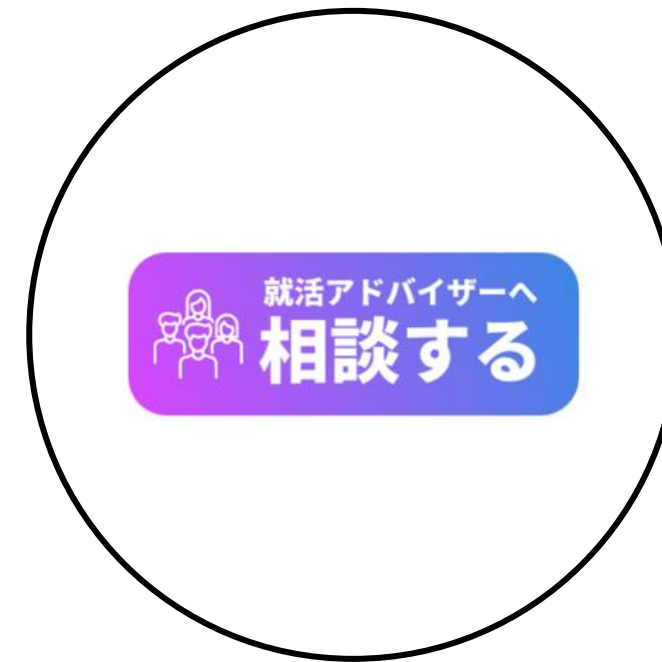
学生がインターネット
で
自己分析等を検索



ログナビの利用



サービス内から
面談の調整



面談実
施



学生様からの評価



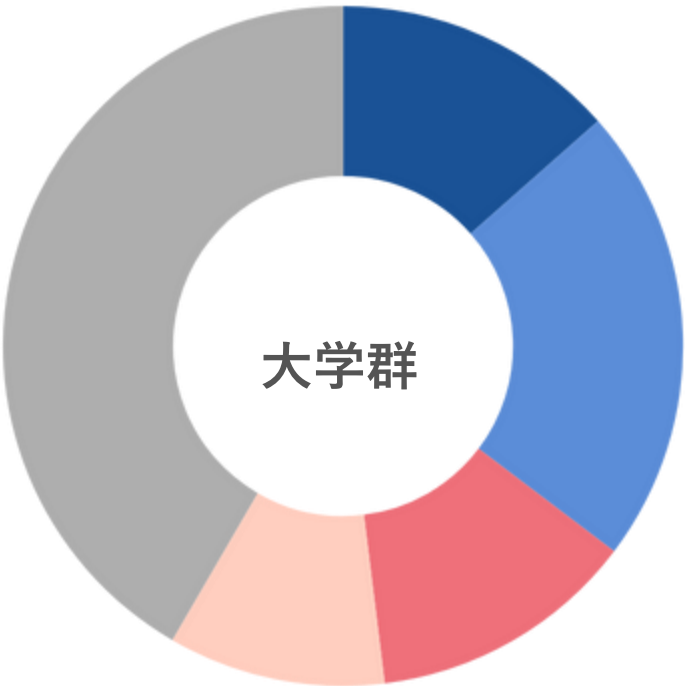
他新卒サービスの同時期ランキング

13位	マイナビ
27位	リクナビ
32位	ワンキャリア
44位	Offer Box

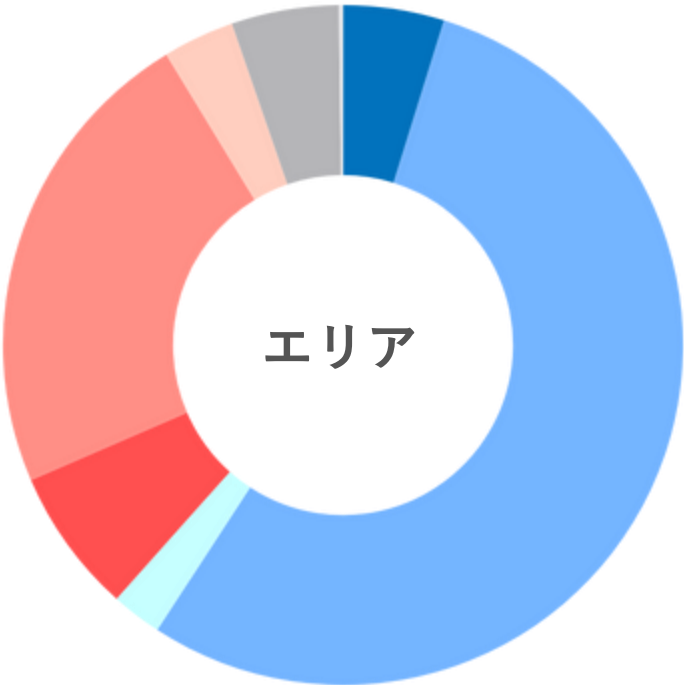
78位	ビズリーチキャンパス
87位	キャリアタス就活
112位	キミスカ
123位	dodaキャンパス

登録いただいている属性

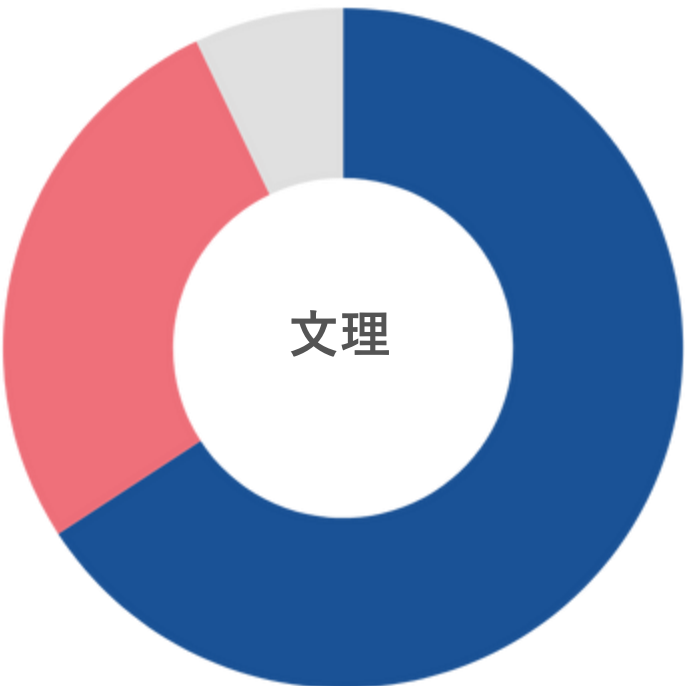
2024年10月時点26卒学生数は約32,000名。（昨年同時期25卒23,832名）



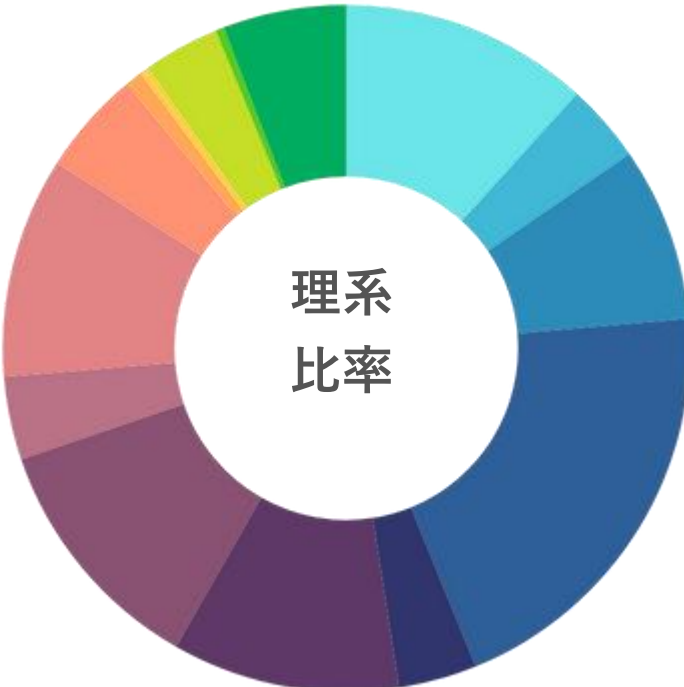
- 旧帝大早慶クラス 14.1%
- MARCH関関同立 22.8%
- 国公立クラス 11.3%
- 日東駒専産近甲龍 10.8%
- その他 43.5%



- 北海道・東北エリア 4.8%
- 関東エリア 54.4%
- 北陸・甲信越エリア 2.4%
- 東海エリア 6.9%
- 関西エリア 22.8%
- 中国・四国エリア 3.4%
- 九州・沖縄エリア 5.1%
- その他 0.2%



- 文系 65.8%
- 理系 27.1%
- その他 7.1%



- 機械系 11.7%
- 数学系 3.7%
- 電気・電子系 8.2%
- 情報工学系 20.2%
- 物理・応用物理系 3.7%
- 生物・生命科学系 10.7%
- 化学・物質工学系 11.5%
- 資源・地球環境系 3.9%
- 建築・土木系 10.4%
- 農業・農学系 4.9%
- 水産系 0.8%
- 畜産・酪農系 0.4%
- 薬学系 3.6%
- 商船系 0.4%
- その他理系 5.8%

学生様からの期待値

ログナビに期待していることを教えてください。（複数選択可）	回答者数	割合	
様々な企業からスカウトを受け取れるため、就活の視野を広げたい	105	48.61%	<div></div>
適性テストから自分に合った企業が分かるため、就活の視野を広げたい	112	51.85%	<div></div>
自分の志望する業界や企業からスカウトを受け取りたい	79	36.57%	<div></div>
ナビサイトよりも自分にあった企業を探したい	35	16.20%	<div></div>
就活を効率よく進めたい	99	45.83%	<div></div>
自己分析をしながら就活を進めたい	90	41.67%	<div></div>
アプリ型でスマホで就活を進めたい	45	20.83%	<div></div>

「企業との相性が分かる」という訴求を行い集客をしているため

自己分析 ・ 適性テスト ・ その結果自分にあった企業を見つけたい！ という

就活初期層からご利用いただいております。

就活の視野を広げたい学生様に向けて相性を元に貴社をご紹介します。

ご紹介の流れ

ご紹介は26卒（25年1月）～開始予定でございます

貴社

求人票のご提出・作成
ご契約書の締結

ご紹介した方の選考可否

選考の実施

入社前手続き

ご契約

ご紹介

選考

内定・入社

弊社

申込書の雛型を送付

求人内容・ヒアリング項目をもとに
候補者の書類情報を送付

求職者との日程調整

内定者に対して魅力付け面談を実施
面談の結果をご報告

料金体系

サービス名	料金	数量単位	お支払タイミング
人材紹介サービス（新卒）	90万円（税別）	1名につき	内定承諾月の翌月末

～返金について

- 入社前の内定辞退：料金の100%を返金
- 入社1ヶ月以内に退職：料金の50%を返金
- 入社3ヶ月以内に退職：料金の30%を返金
- 入社3ヶ月以降の退職：なし

お問い合わせ

サービスのご説明や学生様の動向等、ご不明点等ございましたら以下よりご連絡くださいませ。

▼お打ち合わせのご依頼

最も早くご案内できる
予約フォームでございます。

コチラから優先的にご案内いたします

ココを
クリック

▼お問い合わせフォームはこちら

サービスに関する
質問はこちらから。

コチラから優先的にご案内いたします

ココを
クリック

Lognavi